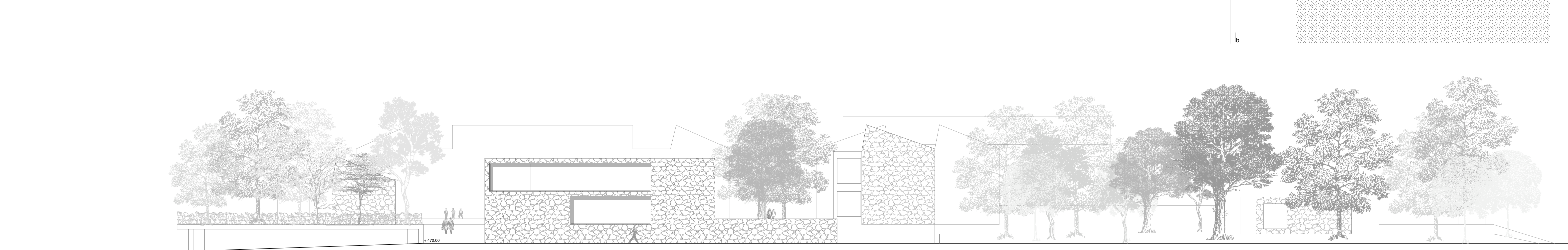
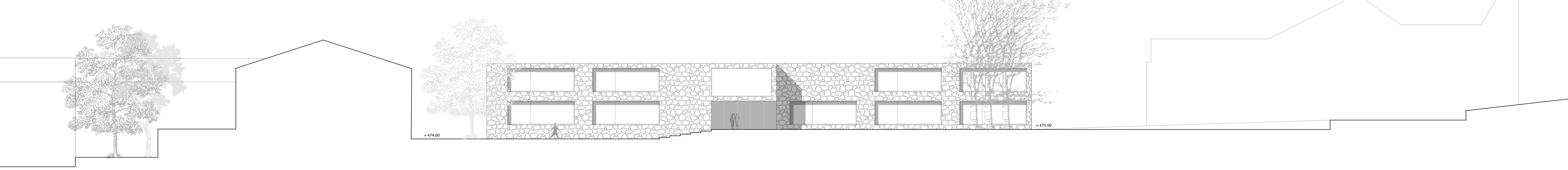


**bâtiment collectif\_plan du rez-de-chaussée:**  
 le bâtiment collectif regroupe le centre d'information professionnelle et les salles spéciales. Il qualifie l'accès au site depuis la route de la Chapelle et participe à la définition de la cour.

**pavillon scolaire\_plan du rez-de-chaussée:**  
 le pavillon scolaire regroupe les salles de classe. Il qualifie l'accès au site depuis le chemin des Autrichiens et définit un nouveau lieu de rassemblement et de rencontre.



**bâtiment collectif\_ élévation sud-ouest:**



**pavillon scolaire\_ élévation sud-est:**