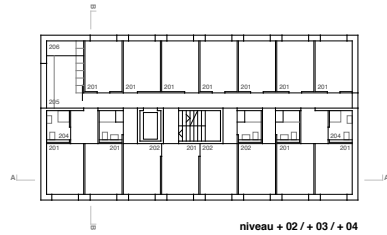
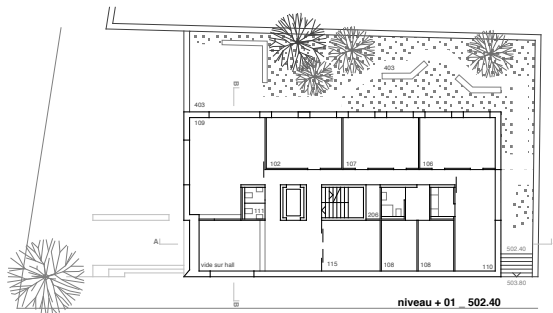


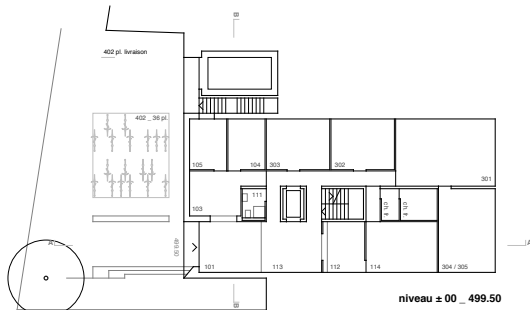
- 201 - chambres _ 12 m2
- 202 - chambres avec sanitaire _ 19 m2
- 203 - salle de bain commune femmes _ 9 m2
- 204 - cuisine _ 12 m2
- 205 - local nettoyage _ 4 m2



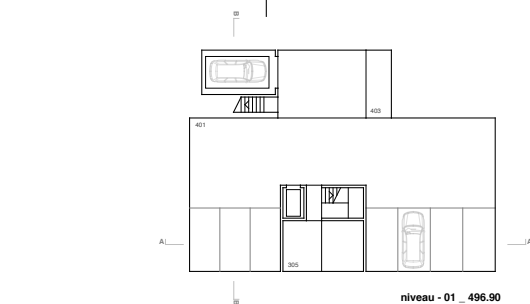
- 201 - chambres _ 12 m2
- 202 - chambres avec sanitaire _ 19 m2
- 204 - salle de bain commune hommes _ 9 m2
- 205 - cuisine _ 12 m2
- 206 - local nettoyage _ 3 m2



- 102 - salle de jeu commune _ 20 m2
- 106 - bureau d'intendance _ 20 m2
- 107 - bureau assistants sociaux _ 20 m2
- 108 - boxes d'entretien _ 11 m2
- 109 - salle polyvalente _ 42 m2
- 110 - cafétéria du personnel _ 27 m2
- 111 - wc pour visiteurs et bénéficiaires _ 4 m2
- 115 - local de recouvrement _ 16 m2
- 206 - local nettoyage _ 3 m2
- 403 - aire de jeux d'enfants / espace vert _ 190 m2



- 101 - hall d'entrée _ 21 m2
- 103 - loge surveillants _ 15 m2
- 104 - local de fouille _ 12 m2
- 105 - chambre de passage _ 12 m2
- 111 - wc pour visiteurs et bénéficiaires _ 04 m2
- 112 - épicerie _ 12 m2
- 113 - dégagement épicerie _ 18 m2
- 114 - local stockage épicerie _ 35 m2
- 301 - local de stockage _ 45 m2
- 302 - buanderie _ 20 m2
- 303 - local "vestiaire des bénévoles" _ 20 m2
- 304 / 305 - locaux techniques _ 30 m2



- 305 - locaux techniques (chaufferie / silo bois) _ 25m2
- 401 - places de parc souterraines - 7 places
- 403 - containers à déchets _ 11 m2

